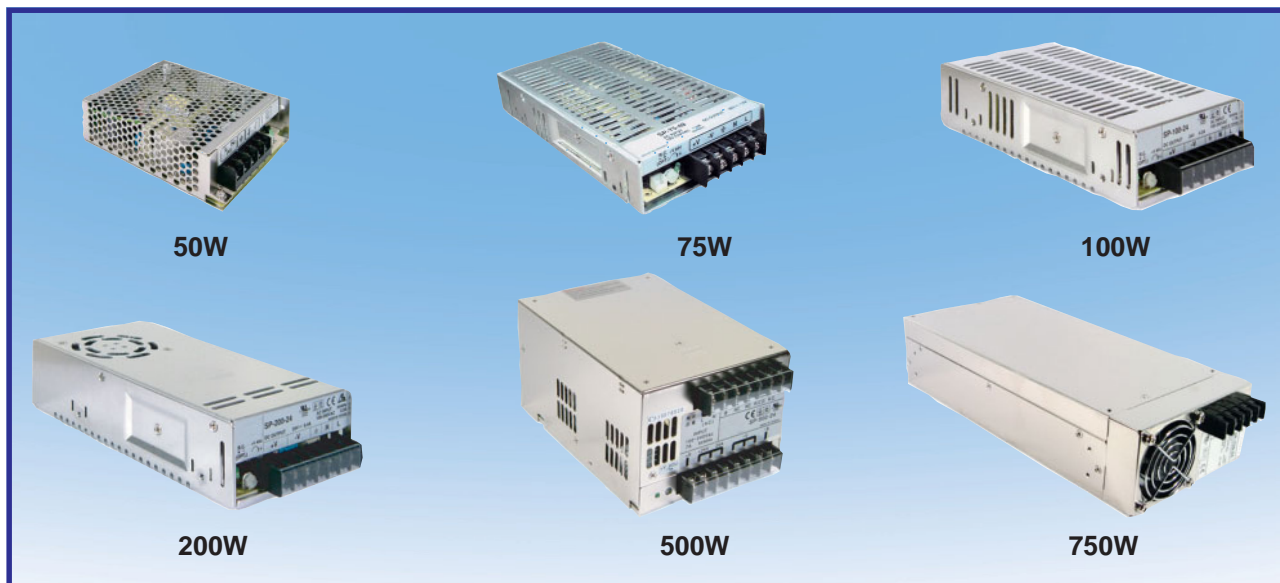


EINBAU-SCHALTNETZGERÄTE/CHASSIS MOUNTING SWITCHING POWER SUPPLIES 25W-750 W



Diese modernen Schaltnetzgeräte haben einen sehr hohen Wirkungsgrad von bis zu 90%. Der Ausgang ist vom Eingang galvanisch isoliert und wird mit einer Spannung von 3000VAC geprüft.

Die Geräte werden in stabilen Stahlblechgehäusen geliefert.

Der weite Eingangsspannungsbereich macht die Geräte universell einsetzbar. Hohe Zuverlässigkeit wird durch den Burn-in Test mit 100% Last gewährleistet.

Bis 150Watt werden die Geräte durch natürliche Konvektion gekühlt. Ab 200Watt haben die Geräte zur Kühlung einen eingebauten DC-Lüfter.

Option: Hutschienenmontage

- ▶▶ **Weiter Eingangsspannungsbereich Auch mit DC zu betreiben**
- ▶▶ **Schutz: Kurzschluss/Überlast/Überspannung**
- ▶▶ **Eingebautes EMV-Filter**
- ▶▶ **Niedrige Störungen u. Welligkeit**
- ▶▶ **100% Burn-in Test bei Vollast**
- ▶▶ **Ausgang 3,3V, 5V, 7,5V, 12V, 15V, 24V, 27V, 48V, einstellbar**
- ▶▶ **Low Cost, Hohe Zuverlässigkeit**
- ▶▶ **-10°C to +60°C (>50°C derating)**

- ▶▶ **Wide input range works also with DC input**
- ▶▶ **Protections: Short circuit/Over load/Over voltage**
- ▶▶ **Build-in EMI filter**
- ▶▶ **Low ripple noise**
- ▶▶ **100% full load burn-in test**
- ▶▶ **Output 3,3V, 5V, 7,5V, 12V, 15V, 24V, 27V, 48V, adjustable**
- ▶▶ **Low cost, high reliability**
- ▶▶ **-10°C to +60°C (>50°C derating)**

These modern DC-DC converter have a very high efficiency up to 90%.

The output is galvanically isolated and tested with a voltage of 3000VAC.

The converters are delivered in stable steel cases.

The wide input voltage range provides them for many applications. They are also with DC voltages operable.

High reliability is guaranteed because of the burn-in test with 100% load.

Up to 150W the units are cooled by free air convection. Above 200Watt units are cooled by forced air with a built-in DC fan.

Option: DIN-Rail mounting

Technische Daten	Technical Data	
Eingangsspannung	Input Voltage	85...264VAC, 120...370VDC
Leistungsfaktor (Geräte m. PFC)	Power Factor (units w. PFC)	>0,98 @ 115V, >0,93 @ 230VAC
Lastausregelung	Load regulation	± 0,5%
Überlastschutz	Overload protection	105...150% constant current limiting, auto recovery, or Hic-cup
Prüfspannung Ein/Ausgang	Test voltage Input/Output	110...135% der Nennausgangsspannung, of rated output voltage
Sicherheitsnormen	Safety standards	UL55022B, TÜV EN60950
EMV Norm	EMI standard	EN61000-3-2,3, EN61000-4-2,3,4,5,6,8,11, ENV50204
Betriebstemperatur	Operating temperature	-10...60°C (>50°C derating)
Gewicht	Weight	25W: 390g, 50W: 440g, 60W: 510g, 75W: 580g, 100W: 660g, 150W: 750g, 200W: 850g, 320W: 1,1kg, 480W: 1,7kg, 500W: 1,9kg, 750W: 2,9kg
Abmessungen	Dimensions	25W: 99x97x36mm, 50W: 129x98x38mm, 60W: 159x97x38mm, 75W: 179x99x33mm, 100W: 179x99x45mm, 150W: 199x99x50mm, 200W: 199x99x50mm, 320W: 215x115x50mm, 480W: 278x127x43mm, 500W: 170x120x93mm, 750W: 278x127x63,5mm

EINBAU-SCHALTNETZGERÄTE/CHASSIS MOUNTING SWITCHING POWER SUPPLIES 25W-750 W

25 WATT

Überlastschutz / Over load protection
 Überspannungsschutz / Over voltage protection
 Prüfspannung Ein-Ausgang / Test voltage Input-Output
 Betriebstemperatur / Operating temperature
 Sicherheit / Safety standards
 EMV Norm / EMC standards
 Gewicht / Weight
 Abmessungen / Dimensions

105-150% constant current limiting, auto recovery
 115-135% of rated output voltage
 In-Output 3kVAC, Input-Case 1,5kVAC 1 Min.
 -10-50°C @ 100%, -10°C @ 80%, 60°C @ 60% load
 UL1012, TÜV EN60950-1 approved
 EN55022 class B, EN61000-3-2,3 EN61000-4-2,3,4,5,
 390g
 99x97x36mm (siehe Seite / see page 52/53)

25 WATT	Input VAC	Input VDC	Outp. V	Tol.	Output A	R & N	Effic.	Case No.	Item No.
Model-Nr.	Eingang AC	Eingang DC	Ausg. V	Stabil.	Ausg. A	Wellig.	Wirkgr.	Gehäuse	Artikel Nr.
EA-S-25-5	85...264V	120-370V DC	5V DC	±2%	5A	<50mV	72%	905	39300100
EA-S-25-12	85...264V	120-370V DC	12V DC	±1%	2,1A	<100mV	76%	905	39300101
EA-S-25-15	85...264V	120-370V DC	15V DC	±1%	1,7A	<100mV	77%	905	39300102
EA-S-25-24	85...264V	120-370V DC	24V DC	±1%	1,1A	<100mV	80%	905	39300103

40 WATT

Überlastschutz / Over load protection
 Überspannungsschutz / Over voltage protection
 Prüfspannung Ein-Ausgang / Test voltage Input-Output
 Betriebstemperatur / Operating temperature
 Sicherheit / Safety standards
 EMV Norm / EMC standards
 Gewicht / Weight
 Abmessungen / Dimensions

105-150% constant current limiting, auto recovery
 115-135% of rated output voltage
 In-Output 3kVAC, Input-Case 1,5kVAC 1 Min.
 -10-50°C @ 100%, -10°C @ 80%, 60°C @ 60% load
 UL1012, UL60950-1, TÜV EN60950-1 approved
 EN55022 class B, EN61000-3-2,3 EN61000-4-2,3,4,5,
 440g
 129x98x38mm (siehe Seite / see page 52/53)

40 WATT	Input VAC	Input VDC	Outp. V	Tol.	Output A	R & N	Effic.	Case No.	Item No.
Model-Nr.	Eingang AC	Eingang DC	Ausg. V	Stabil.	Ausg. A	Wellig.	Wirkgr.	Gehäuse	Artikel Nr.
S-40-5	85...264V	120-370V DC	5V DC	±2%	8,0A	<75mV	72%	903	39300104
S-40-12	85...264V	120-370V DC	12V DC	±1%	3,5A	<100mV	76%	903	39300105
S-40-15	85...264V	120-370V DC	15V DC	±1%	2,8A	<100mV	76%	903	39300106
S-40-24	85...264V	120-370V DC	24V DC	±1%	1,8A	<100mV	78%	903	39300107

60 WATT

Überlastschutz / Over load protection
 Überspannungsschutz / Over voltage protection
 Prüfspannung Ein-Ausgang / Test voltage Input-Output
 Betriebstemperatur / Operating temperature
 Sicherheit / Safety standards
 EMV Norm / EMC standards
 Gewicht / Weight
 Abmessungen / Dimensions

105-150% constant current limiting, auto recovery
 115-135% of rated output voltage
 In-Output 3kVAC, Input-Case 1,5kVAC 1 Min.
 -10-50°C @ 100%, -10°C @ 80%, 60°C @ 60% load
 UL1012, UL60950-1, TÜV EN60950-1 approved
 EN55022 class B, EN61000-3-2,3 EN61000-4-2,3,4,5,
 510g
 159x97x38mm (siehe Seite / see page 52/53)

60 WATT	Input VAC	Input VDC	Outp. V	Tol.	Output A	R & N	Effic.	Case No.	Item No.
Model-Nr.	Eingang AC	Eingang DC	Ausg. V	Stabil.	Ausg. A	Wellig.	Wirkgr.	Gehäuse	Artikel Nr.
S-60-5	85...264V	120-370V DC	5V DC	±2%	12A	<120mV	73%	901	39300108
S-60-12	85...264V	120-370V DC	12V DC	±1%	5A	<120mV	76%	901	39300109
S-60-15	85...264V	120-370V DC	15V DC	±1%	4A	<150mV	77%	901	39300110
S-60-24	85...264V	120-370V DC	24V DC	±1%	2,5A	<150mV	79%	901	39300111

75 WATT mit PFC, with PFC, Fern-Ein/Aus/ Remote On/Off

Überlastschutz / Over load protection
 Überspannungsschutz / Over voltage protection
 Prüfspannung Ein-Ausgang / Test voltage Input-Output
 Betriebstemperatur / Operating temperature
 Sicherheit / Safety standards
 EMV Norm / EMC standards
 Gewicht / Weight
 Abmessungen / Dimensions

105-150% constant current limiting, auto recovery
 115-135% of rated output voltage
 In-Output 3kVAC, Input-Case 1,5kVAC 1 Min.
 -10-60°C (see output derating curve)
 UL60950-1, TÜV EN60950-1 approved
 EN55022 class B, EN61000-3-2,3, EN61000-4-2,3,4,5,6,8,11
 580g
 179x99x33mm (siehe Seite / see page 52/53)

75 WATT	Input VAC	Input VDC	Outp. V	Tol.	Output A	R & N	Effic.	Case No.	Item No.
Model-Nr.	Eingang AC	Eingang DC	Ausg. V	Stabil.	Ausg. A	Wellig.	Wirkgr.	Gehäuse	Artikel Nr.
SP-75-3.3	85...264V	120-370V DC	3,3V DC	±2%	15A	<80mV	68%	920	39300226
SP-75-5	85...264V	120-370V DC	5V DC	±2%	15A	<80mV	72%	920	39300227
SP-75-7.5	85...264V	120-370V DC	7,5V DC	±2%	10A	<80mV	74%	920	39300228
SP-75-12	85...264V	120-370V DC	12V DC	±2%	6,3A	<80mV	77%	920	39300229
SP-75-13.5	85...264V	120-370V DC	13,5V DC	±2%	5,6A	<80mV	78%	920	39300230
SP-75-15	85...264V	120-370V DC	15V DC	±2%	5,0A	<80mV	79%	920	39300231
SP-75-24	85...264V	120-370V DC	24V DC	±1%	3,2A	<100mV	80%	920	39300197
SP-75-27	85...264V	120-370V DC	27V DC	±1%	2,8A	<100mV	80%	920	39300232
SP-75-48	85...264V	120-370V DC	48V DC	±1%	1,6A	<100mV	80%	920	39300233

EINBAU-SCHALTNETZGERÄTE/CHASSIS MOUNTING SWITCHING POWER SUPPLIES 25W-750 W

100 WATT mit / with PFC, Fern-Ein/Aus/ Remote On/Off

Power Factor / Leistungsfaktor
Überlastschutz / Over load protection
Überspannungsschutz / Over voltage protection
Prüfspannung Ein-Ausgang / Test voltage Input-Output
Betriebstemperatur / Operating temperature
Sicherheit / Safety standards
EMV Norm / EMC standards
Gewicht / Weight
Abmessungen / Dimensions

>0,98@115VAC; >0,93 @ 230VAC
 105-150% constant current limiting, auto recovery
 110-135% of rated output voltage
 In-Output 3kVAC, Input-Case 1,5kVAC 1 Min.
 -10-60°C (see output derating curve)
 UL60950-1, TÜV EN60950-1 approved
 EN55022 class B, EN61000-3-2,3, EN61000-4-2,3,4,5,6,8,11
 660g
 179x99x45mm (siehe Seite / see page 52/53)

100 WATT	Input VAC	Input VDC	Outp. V	Tol.	Output A	R & N	Effic.	Case No.	Item No.
Model-Nr.	Eingang AC	Eingang DC	Ausg. V	Stabil.	Ausg. A	Wellig.	Wirkgr.	Gehäuse	Artikel Nr.
SP-100-3.3	85...264V	120-370V DC	3,3V DC	±2%	20A	<100mV	70%	915	39300164
SP-100-5	85...264V	120-370V DC	5V DC	±2%	20A	<100mV	76%	915	39300165
SP-100-7.5	85...264V	120-370V DC	7,5V DC	±2%	13,5A	<100mV	78%	915	39300166
SP-100-12	85...264V	120-370V DC	12V DC	±2%	8,5A	<100mV	80%	915	39300167
SP-100-13.5	85...264V	120-370V DC	13,5V DC	±2%	7,5A	<100mV	80%	915	39300168
SP-100-15	85...264V	120-370V DC	15V DC	±2%	6,7A	<100mV	82%	915	39300169
SP-100-24	85...264V	120-370V DC	24V DC	±1%	4,2A	<150mV	84%	915	39300170
SP-100-27	85...264V	120-370V DC	27V DC	±1%	3,8A	<150mV	83%	915	39300171
SP-100-48	85...264V	120-370V DC	48V DC	±1%	2,1A	<250mV	82%	915	39300172

150 WATT mit / with PFC, Fern-Ein/Aus/ Remote On/Off

Power Factor / Leistungsfaktor
Überlastschutz / Over load protection
Überspannungsschutz / Over voltage protection
Prüfspannung Ein-Ausgang / Test voltage Input-Output
Betriebstemperatur / Operating temperature
Sicherheit / Safety standards
EMV Norm / EMC standards
Gewicht / Weight
Abmessungen / Dimensions

>0,98@115VAC; >0,93 @ 230VAC
 105-150% constant current limiting, auto recovery
 110-135% of rated output voltage
 In-Output 3kVAC, Input-Case 1,5kVAC 1 Min.
 -10-60°C (see output derating curve)
 UL60950-1, TÜV EN60950-1, J60950 approved
 EN55022 class B, EN61000-3-2,3, EN61000-4-2,3,4,5,6,8,11
 760g
 199x99x50mm (siehe Seite / see page 52/53)

150 WATT	Input VAC	Input VDC	Outp. V	Tol.	Output A	R & N	Effic.	Case No.	Item No.
Model-Nr.	Eingang AC	Eingang DC	Ausg. V	Stabil.	Ausg. A	Wellig.	Wirkgr.	Gehäuse	Artikel Nr.
SP-150-3.3	85...264V	120-370V DC	3,3V DC	±2%	30A	<100mV	67%	916A	39300173
SP-150-5	85...264V	120-370V DC	5V DC	±2%	30A	<100mV	75%	916A	39300174
SP-150-7.5	85...264V	120-370V DC	7,5V DC	±2%	20A	<100mV	79%	916A	39300175
SP-150-12	85...264V	120-370V DC	12V DC	±2%	12,5A	<100mV	80%	916A	39300176
SP-150-13.5	85...264V	120-370V DC	13,5V DC	±2%	11,2A	<100mV	80%	916A	39300177
SP-150-15	85...264V	120-370V DC	15V DC	±2%	10A	<100mV	81%	916A	39300178
SP-150-24	85...264V	120-370V DC	24V DC	±1%	6,3A	<150mV	83%	916A	39300179
SP-150-27	85...264V	120-370V DC	27V DC	±1%	5,6A	<150mV	84%	916A	39300180
SP-150-48	85...264V	120-370V DC	48V DC	±1%	3,2A	<250mV	84%	916A	39300181

200 WATT mit / with PFC, Fern-Ein/Aus/ Remote On/Off

Power Factor / Leistungsfaktor
Überlastschutz / Over load protection
Überspannungsschutz / Over voltage protection
Prüfspannung Ein-Ausgang / Test voltage Input-Output
Betriebstemperatur / Operating temperature
Sicherheit / Safety standards
EMV Norm / EMC standards
Gewicht / Weight
Abmessungen / Dimensions

>0,98@115VAC; >0,93 @ 230VAC
 105-150% constant current limiting, auto recovery
 110-135% of rated output voltage
 In-Output 3kVAC, Input-Case 1,5kVAC 1 Min.
 -10-60°C (see output derating curve)
 UL60950-1, TÜV EN60950-1, J60950 approved
 EN55022 class B, EN61000-3-2,3, EN61000-4-2,3,4,5,6,8,11
 850g
 199x99x50mm (siehe Seite / see page 52/53)

200 WATT	Input VAC	Input VDC	Outp. V	Tol.	Output A	R & N	Effic.	Case No.	Item No.
Model-Nr.	Eingang AC	Eingang DC	Ausg. V	Stabil.	Ausg. A	Wellig.	Wirkgr.	Gehäuse	Artikel Nr.
SP-200-3.3	85...264V	120-370V DC	3,3V DC	±2%	40A	<100mV	65%	916B	39300182
SP-200-5	85...264V	120-370V DC	5V DC	±2%	40A	<100mV	71%	916B	39300183
SP-200-7.5	85...264V	120-370V DC	7,5V DC	±2%	26,7A	<100mV	76%	916B	39300184
SP-200-12	85...264V	120-370V DC	12V DC	±2%	16,7A	<100mV	79%	916B	39300185
SP-200-13.5	85...264V	120-370V DC	13,5V DC	±2%	14,9A	<100mV	80%	916B	39300186
SP-200-15	85...264V	120-370V DC	15V DC	±2%	13,4A	<100mV	81%	916B	39300187
SP-200-24	85...264V	120-370V DC	24V DC	±1%	8,4A	<150mV	83%	916B	39300188
SP-200-27	85...264V	120-370V DC	27V DC	±1%	7,5A	<150mV	83%	916B	39300189
SP-200-48	85...264V	120-370V DC	48V DC	±1%	4,2A	<250mV	84%	916B	39300190

EINBAU-SCHALTNETZGERÄTE/CHASSIS MOUNTING SWITCHING POWER SUPPLIES 25W-750 W

320 WATT mit / with PFC, Fern-Ein/Aus/ Remote On/Off

UL / CUL / TÜV / CB / CE geprüft / approved

Fernföhlung / Remote Sense function

Power Factor / Leistungsfaktor

Überlastschutz / Over load protection

Überspannungsschutz / Over voltage protection

Prüfspannung Ein-Ausgang / Test voltage Input-Output

Betriebstemperatur / Operating temperature

Sicherheit / Safety standards

EMV Norm / EMC standards

Gewicht / Weight

Abmessungen / Dimensions

>0,98@115VAC; >0,95 @ 230VAC

105-150% hicup mode, auto-recovery

115-145% of rated output voltage

In-Output 3kVAC, Input-Case 1,5kVAC 1 Min.

-20-65°C (see output derating curve)

UL60950-1, TÜV EN60950-1

EN55022 class B, EN61000-3-2,3, EN61000-4-2,3,4,5,6,8,11

1,1kg

215x115x50mm (siehe Seite / see page 52/53)

320 WATT	Input VAC	Input VDC	Outp. V	Tol.	Output A	R & N	Effic.	Case No.	Item No.
Model-Nr.	Eingang AC	Eingang DC	Ausg. V	Stabil.	Ausg. A	Wellig.	Wirkgr.	Gehäuse	Artikel Nr.
SP-320-5	85...264V	120-370V DC	5V DC	±2%	60A	<150mV	79%	912G	39300218
SP-320-7.5	85...264V	120-370V DC	7,5V DC	±2%	40A	<150mV	83%	912G	39300219
SP-320-12	85...264V	120-370V DC	12V DC	±1%	25A	<150mV	86%	912G	39300198
SP-320-13.5	85...264V	120-370V DC	13,5V DC	±1%	22A	<150mV	86%	912G	39300221
SP-320-15	85...264V	120-370V DC	15V DC	±1%	20A	<150mV	86%	912G	39300222
SP-320-24	85...264V	120-370V DC	24V DC	±1%	13A	<100mV	87%	912G	39300223
SP-320-27	85...264V	120-370V DC	27V DC	±1%	11,7A	<150mV	88%	912G	39300224
SP-320-48	85...264V	120-370V DC	48V DC	±1%	6,7A	<200mV	89%	912G	39300225

480 WATT mit / with PFC, Fern-Ein/Aus/ Remote On/Off

UL / CUL / TÜV / CB / CE geprüft / approved

Fernföhlung / Remote Sense function

Power Factor / Leistungsfaktor

Überlastschutz / Over load protection

Überspannungsschutz / Over voltage protection

Prüfspannung Ein-Ausgang / Test voltage Input-Output

Betriebstemperatur / Operating temperature

Sicherheit / Safety standards

EMV Norm / EMC standards

Gewicht / Weight

Abmessungen / Dimensions

>0,98@115VAC; >0,95 @ 230VAC

105-145% constant current limiting, auto-recovery

115-140% of rated output voltage

In-Output 3kVAC, Input-Case 1,5kVAC 1 Min.

-20-65°C@100%, 60° @60% load (3,3V&5V)-20-55°C@100%

UL60950-1, TÜV EN60950-1

EN55022 class B, EN61000-3-2,3, EN61000-4-2,3,4,5,6,8,11, EN61000-6-2

1,7kg

278x127x43mm(siehe Seite / see page 52/53)

480 WATT	Input VAC	Input VDC	Outp. V	Tol.	Output A	R & N	Effic.	Case No.	Item No.
Model-Nr.	Eingang AC	Eingang DC	Ausg. V	Stabil.	Ausg. A	Wellig.	Wirkgr.	Gehäuse	Artikel Nr.
SP-480-3,3	85...264V	120-370V DC	3,3V DC	±2%	85A	<80mV	73%	929	39300234
SP-480-5	85...264V	120-370V DC	5V DC	±2%	85A	<80mV	79%	929	39300235
SP-480-12	85...264V	120-370V DC	12V DC	±1%	43A	<120mV	85%	929	39300236
SP-480-15	85...264V	120-370V DC	15V DC	±1%	35A	<150mV	85%	929	39300237
SP-480-24	85...264V	120-370V DC	24V DC	±1%	22A	<150mV	87%	929	39300238
SP-480-48	85...264V	120-370V DC	48V DC	±1%	11A	<240mV	89%	929	39300239

500 WATT mit / with PFC / Fern Ein-Aus / Remote On-Off

UL / CUL / TÜV / CB / CE geprüft / approved

Fernföhlung / Remote Sense function

Power Factor / Leistungsfaktor

Überlastschutz / Over load protection

Überspannungsschutz / Over voltage protection

Prüfspannung Ein-Ausgang / Test voltage Input-Output

Betriebstemperatur / Operating temperature

Sicherheit / Safety standards

EMV Norm / EMC standards

Gewicht / Weight

Abmessungen / Dimensions

>0,98@115VAC; >0,95 @ 230VAC

105-145% fold back current limiting, auto-recovery

115-140% of rated output voltage

In-Output 3kVAC, Input-Case 1,5kVAC 1 Min.

0-40°C@100%, -10°@80%,50°C@60% load

UL60950-1, TÜV EN60950-1 approved

EN55022 class B, EN61000-3-2,3, EN61000-4-2,3,4,5,6,8,11

1,9kg

170x120x93mm (siehe Seite / see page 52/53)

500 WATT	Input VAC	Input VDC	Outp. V	Tol.	Output A	R & N	Effic.	Case No.	Item No.
Model-Nr.	Eingang AC	Eingang DC	Ausg. V	Stabil.	Ausg. A	Wellig.	Wirkgr.	Gehäuse	Artikel Nr.
SP-500-12	88...264V	124-370V DC	12V DC	±1%	40A	<240mV	84,0%	910	39300130
SP-500-13,5	88...264V	124-370V DC	13,5V DC	±1%	36A	<240mV	84,0%	910	39300131
SP-500-15	88...264V	124-370V DC	15V DC	±1%	32A	<240mV	83,0%	910	39300132
SP-500-24	88...264V	124-370V DC	24V DC	±1%	20A	<240mV	85,5%	910	39300133
SP-500-27	88...264V	124-370V DC	27V DC	±1%	18A	<200mV	86,5%	910	39300134
SP-500-48	88...264V	124-370V DC	48V DC	±1%	10A	<300mV	87,0%	910	39300135

EINBAU-SCHALTNETZGERÄTE/CHASSIS MOUNTING SWITCHING POWER SUPPLIES 25W-750 W

750 WATT mit / with PFC / UL / CUL / TÜV / CB / CE geprüft / approved

Fern Ein-Aus / Remote On-Off

Fernfühlung / Remote Sense function / Power Fail Signal

Power Factor / Leistungsfaktor

Überlastschutz / Over load protection

Überspannungsschutz / Over voltage protection

Prüfspannung Ein-Ausgang / Test voltage Input-Output

Betriebstemperatur / Operating temperature

Sicherheit / Safety standards

EMV Norm / EMC standards

Gewicht / Weight

Abmessungen / Dimensions

>0,98@115VAC; >0,95 @ 230VAC

105-145% Hicup, auto-recovery

115-140% of rated output voltage

In-Output 3kVAC, Input-Case 1,5kVAC 1 Min.

0-40°C@100%, -10°@80%,50°C@60% load

UL60950-1, TÜV EN60950-1 approved

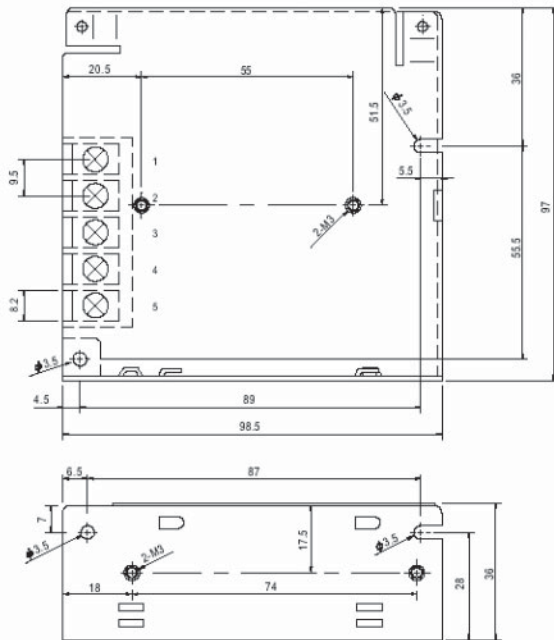
EN55022 class B, EN61000-3-2,3, EN61000-4-2,3,4,5,6,8,11

1,9kg

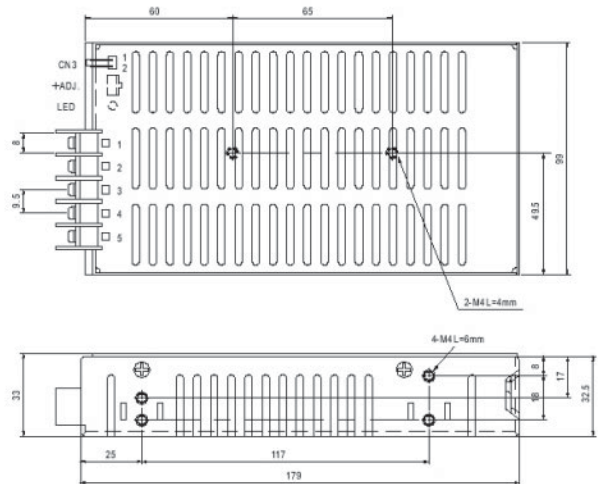
170x120x93mm (siehe Seite / see page 52/53)

750 WATT	Input VAC	Input VDC	Outp. V	Tol.	Output A	R & N	Effic.	Case No.	Item No.
Model-Nr.	Eingang AC	Eingang DC	Ausg. V	Stabil.	Ausg. A	Wellig.	Wirkgr.	Gehäuse	Artikel Nr.
SP-750-5	90...264V	127-370V DC	5V DC	±2%	120A	<120mV	81,0%	919A	39300240
SP-750-12	90...264V	127-370V DC	12V DC	±1%	62,5A	<120mV	86,0%	919A	39300241
SP-750-15	90...264V	127-370V DC	15V DC	±1%	50A	<120mV	87,0%	919A	39300242
SP-750-24	90...264V	127-370V DC	24V DC	±1%	31,3A	<120mV	89,0%	919A	39300243
SP-750-27	90...264V	127-370V DC	27V DC	±1%	27,8A	<120mV	89,0%	919A	39300244
SP-750-48	90...264V	127-370V DC	48V DC	±1%	15,7A	<120mV	90,0%	919A	39300245

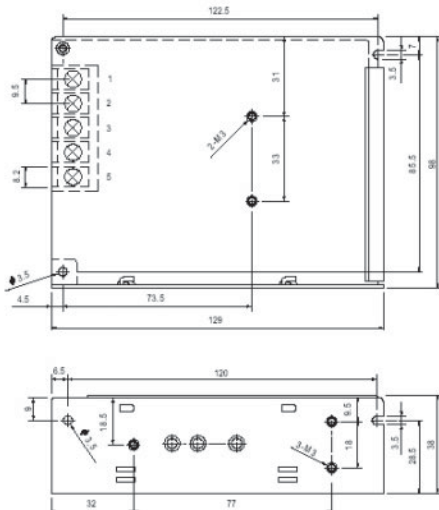
Abmessungen / Dimensions Gehäuse Nr. / Case Nb. 905



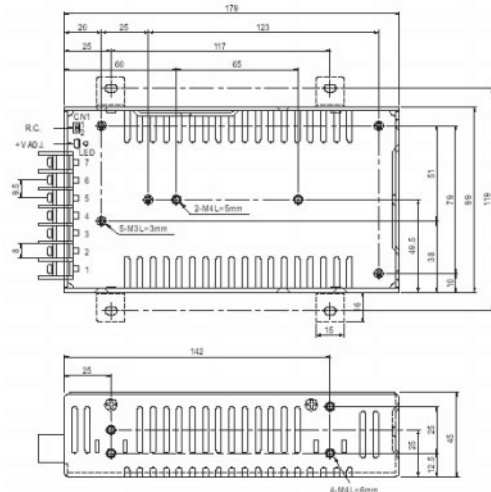
Abmessungen / Dimensions Gehäuse Nr. / Case Nb. 920A



Abmessungen / Dimensions Gehäuse Nr. / Case Nb. 903

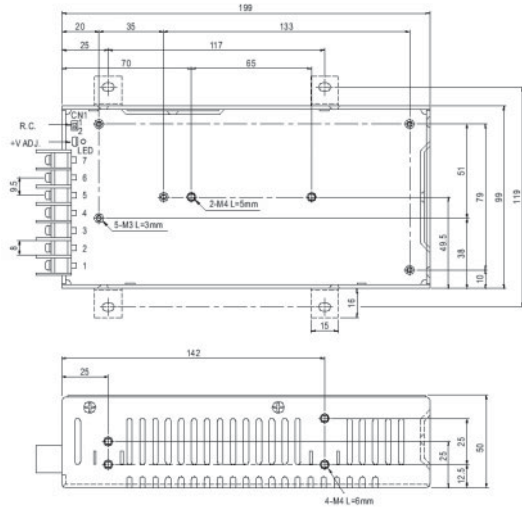


Abmessungen / Dimensions Gehäuse Nr. / Case Nb. 915A

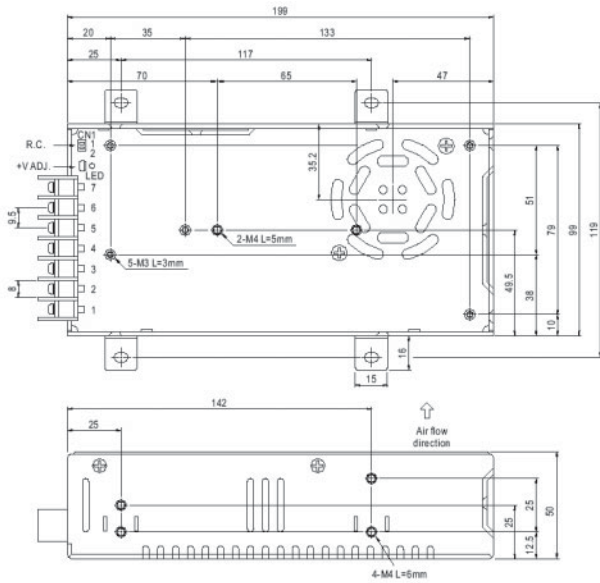


EINBAU-SCHALTNETZGERÄTE/CHASSIS MOUNTING SWITCHING POWER SUPPLIES 25W-750 W

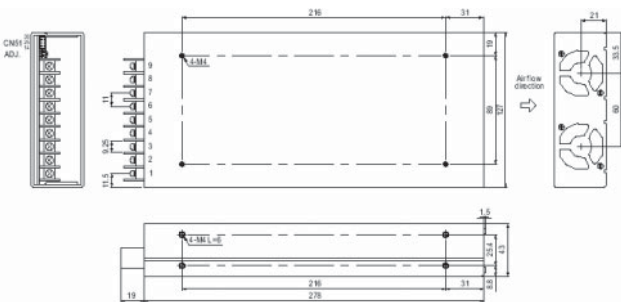
Abmessungen / Dimensions Gehäuse Nr. / Case Nb. 916A



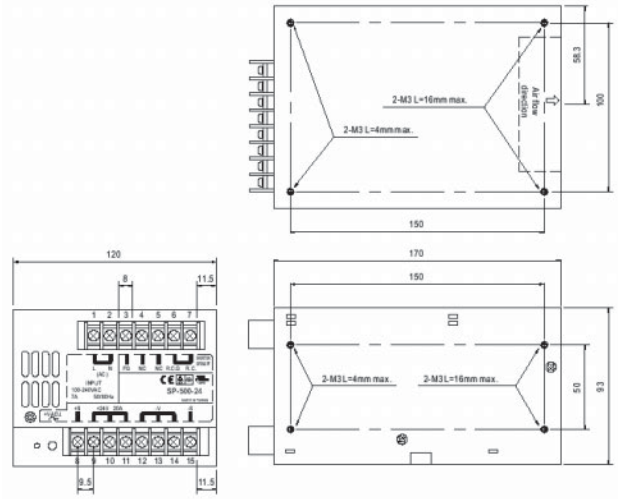
Abmessungen / Dimensions Gehäuse Nr. / Case Nb. 916B



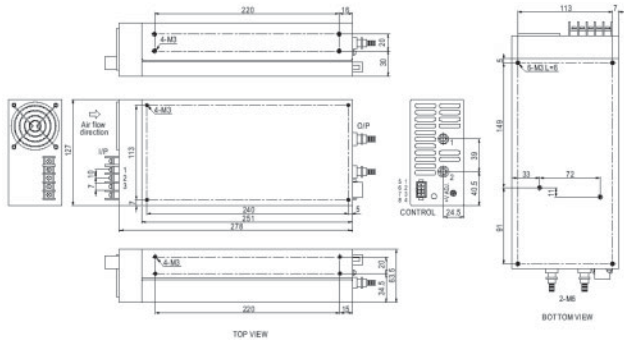
Abmessungen / Dimensions Gehäuse Nr. / Case Nb. 929



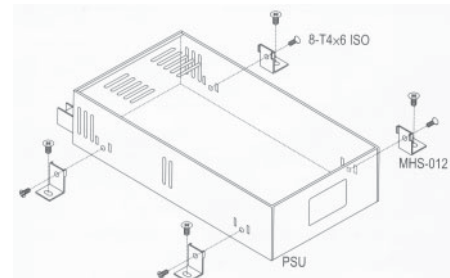
Abmessungen / Dimensions Gehäuse Nr. / Case Nb. 910






Abmessungen / Dimensions Gehäuse Nr. / Case Nb. 919A



Montage-Zubehör / Mounting Accessories



Element / Item	Referenz/Order	Gehäuse/Case
	DLR-01	903 905
	DLR-02	901 902 906 915 916
	DLR-03	911 912 920